



# Структурная интерпретация

 **Paradigm™**

Vision for Energy

ПЕРЕДОВЫЕ ГЕОЛОГО-ГЕОФИЗИЧЕСКИЕ РЕШЕНИЯ



Сложная тектоническая модель, построенная в пакете моделирования нового поколения SKUA.



# Структурная Интерпретация

**Определение структурного плана, моделирование и оценка точности построений**

**Эффективный анализ ключевых факторов, влияющих на геометрию залежи, путей миграции углеводородов и строения ловушки для всестороннего понимания структурного плана и деформаций.**

Задача интерпретатора - выделить коллектор, проанализировать механизм образования ловушки и понять историю осадконакопления. Эти факторы помогают спланировать дальнейшее бурение и, в конечном итоге, оценить масштабы и стоимость проекта разработки.

Определение структурного плана является необходимым условием для решения множества задач, требующих информации о структурном каркасе месторождения. Для структурной интерпретации специалистам доступен самый полный спектр технологий. Приложения компании Paradigm позволяют интегрировать, интерпретировать и трансформировать априорную информацию, данные ГИС и сейсмику в единую 3-х мерную цифровую модель среды. Автоматические средства корреляции, интегрированная объемная визуализация, анализ рисков и возможности извлекать информацию, которая ранее не использовалась, гарантируют увеличение производительности и точности интерпретации. Все эти технологии могут использоваться как на региональном, так на локальном уровнях для более полного понимания строения бассейна, механизмов образования ловушки и путей миграции углеводородов.

Технологии Paradigm для работы с цифровыми моделями среды строятся на базе интегрированных технологических процессов и используют передовые решения на каждом этапе разведки и разработки.

## От интеграции и трансформации к результату

Решения Paradigm для Структурной Интерпретации интегрируют и преобразуют все доступные данные в цифровые модели для всестороннего понимания структурного плана.

- Интерпретация нескольких 2D/3D съёмков в едином проекте
- Одновременная интерпретация и моделирование
- Сейсмические атрибуты (куб когерентности, кривизна) для построения структурно-тектонической модели
- Геологические палеореконструкции и балансировки

## Сокращение сроков

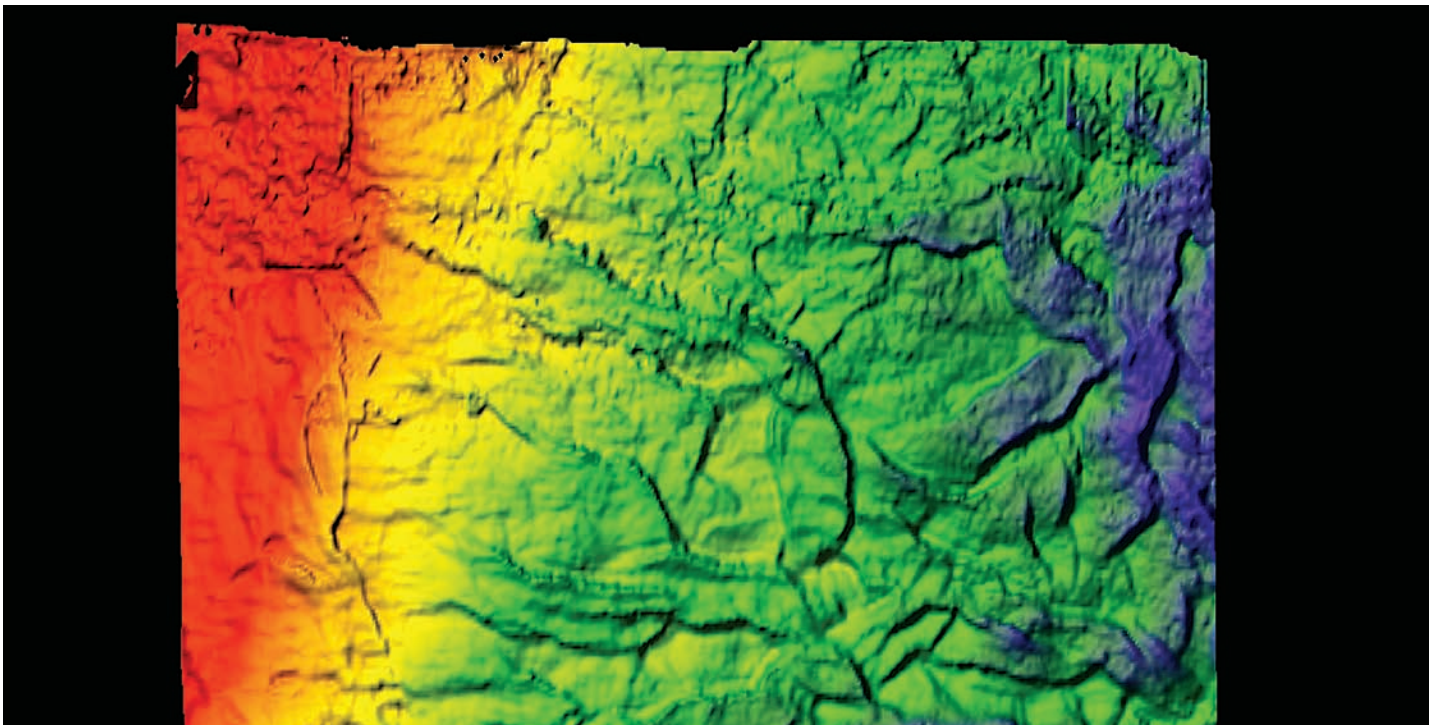
Технологии Paradigm предоставляют высокий уровень интерактивности, позволяющий минимизировать время на интерпретацию и моделирование сложных объектов.

- Автоматическая корреляция горизонтов на основе анализа формы записи и иерархическая редакция
- Автоматическая и полуавтоматическая корреляция нарушений и построение тектонической модели
- Создание поверхностей горизонтов и нарушений по нескольким съёмкам
- Моделирование в условиях солянокупольной тектоники

## Гарантия точности

Paradigm гарантирует точность построения структурных моделей благодаря:

- Созданию дополнительных атрибутов для оценки качества корреляции автоматически отпикированных поверхностей
- Поддержке самых сложных топологических объектов
- Использованию и комплексированию всей доступной информации
- Контролю качества через оценку неопределённостей
- Возможности повторяемости и редакции технологических процессов
- Моделированию нового поколения (SKUA), основанного на палео-геохронологических преобразованиях



Отображение сложной сети нарушений на горизонте отпикированном в автоматическом режиме.

## Передовые геолого-геофизические решения

- > Стратегический консалтинг
- > Временная и глубинная обработка
- > Анализ скоростей
- > Структурная интерпретация
- > Определение подсчетных параметров
- > Стратиграфическая интерпретация
- > Моделирование резервуаров
- > Прогноз порового давления
- > Проектирование и бурение скважин

## Программные продукты

- Paradigm Coherence Cube™
- Paradigm Automatic Fault Extraction (AFE)™
- Paradigm 2D and 3D Horizon Propagation
- Paradigm SeisEarth™
- Paradigm VoxelGeo™
- Paradigm Explorer™
- Paradigm GeoSec®
- Paradigm SKUA
- Paradigm GOCAD Base Module
- Paradigm GOCAD Geological Interpretation
- Paradigm GOCAD Advanced Structural Analysis (Kine3D\*)
- Paradigm GOCAD Fracture Modeling (FracMv\*\*)
- Paradigm GOCAD Rock Volume Uncertainty Analysis (Alea\*\*\*)

\* разработан совместно с IFP

\*\* разработан совместно с Midland Valley

\*\*\* разработан совместно с Total

[www.pdgm.com](http://www.pdgm.com)

Периодически компания Paradigm делает прогнозные заявления о продуктах, сервисных услугах и технологиях. В заявления, сделанные в этом и других рекламных материалах, могут быть внесены изменения без уведомления. Компания Paradigm не обязана вносить изменения в имеющиеся материалы, включая датированные заявления о будущих продуктах, сервисных услугах и технологиях. Эти прогнозные заявления ни в коей мере не являются обязательством в отношении будущих продуктов, функций, возможностей, технологий, производительности и/или любых других компонентов. Прогнозные заявления не являются обязательствами со стороны компании Paradigm. Решения о покупке не следует принимать, основываясь только на рекламных материалах. За дополнительной информацией о прогнозных заявлениях обратитесь на сайт [www.pdgm.com](http://www.pdgm.com).

Ниже приведены торговые марки или зарегистрированные торговые марки компании Paradigm Geophysical Corp., обычно именуемой как "Paradigm": Paradigm™, изображение слова или логотипа Paradigm (состоящий из словесного товарного знака Paradigm с предшествующим ему сейсмическим графическим изображением), логотип с сейсмическим графическим изображением Paradigm (показанный отдельно или в любой форме, и графической комбинации с текстом или другими изображениями), и названия продуктов, технологий, процессов и технологических последовательностей с предшествующим им именем компании "Paradigm." За дополнительной информацией об авторских правах компании Paradigm и полным списком торговых марок Paradigm обратитесь на сайт [www.pdgm.com](http://www.pdgm.com).

Все остальные торговые марки являются собственностью соответствующих владельцев.

© 2008 Paradigm Geophysical corp. Все права защищены.



Vision for Energy