



Временная и глубинная обработка

 **Paradigm™**

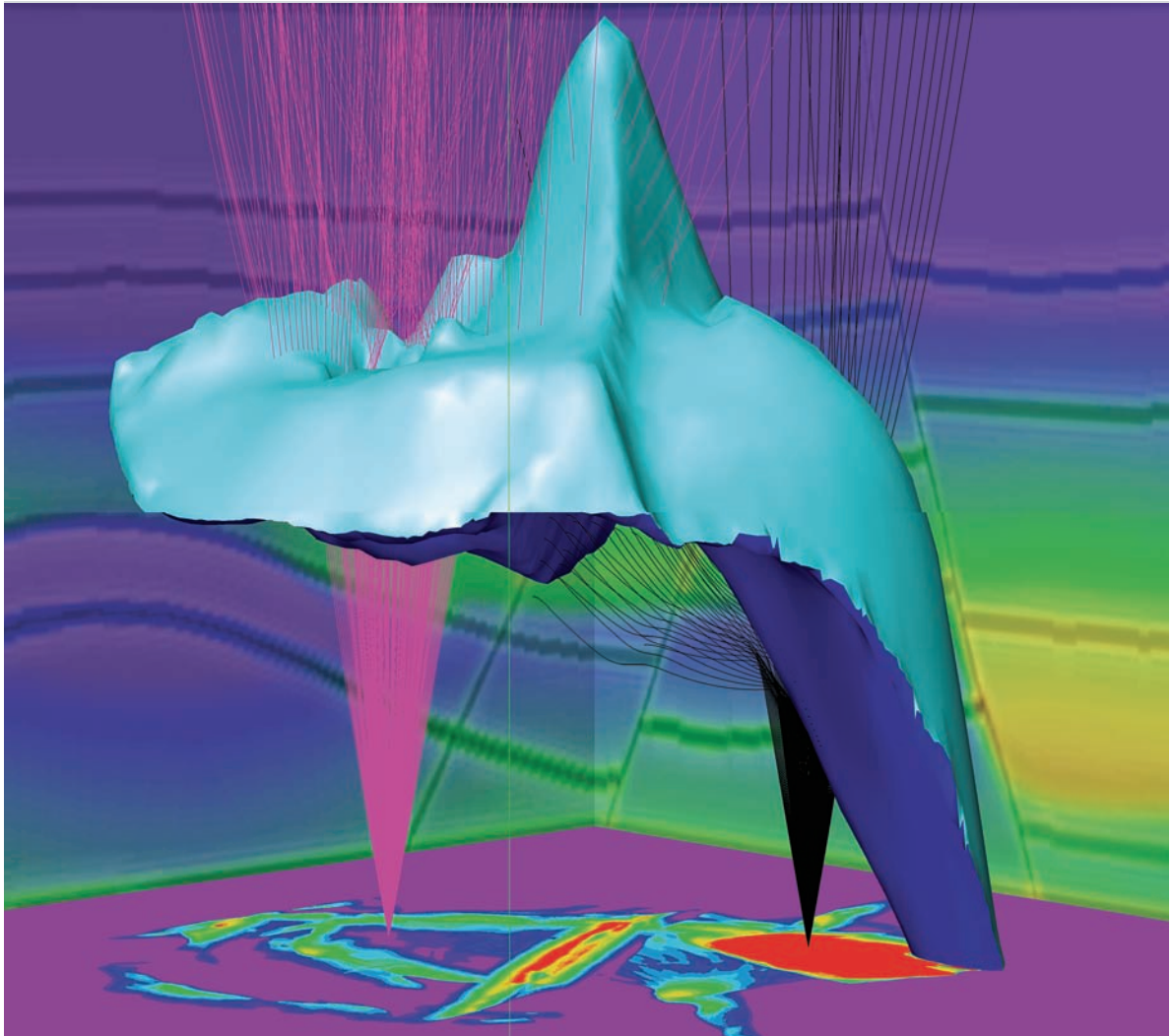
Vision for Energy



ПЕРЕДОВЫЕ ГЕОЛОГО-ГЕОФИЗИЧЕСКИЕ РЕШЕНИЯ



Анализ
освещенности
соляно-купольной
модели

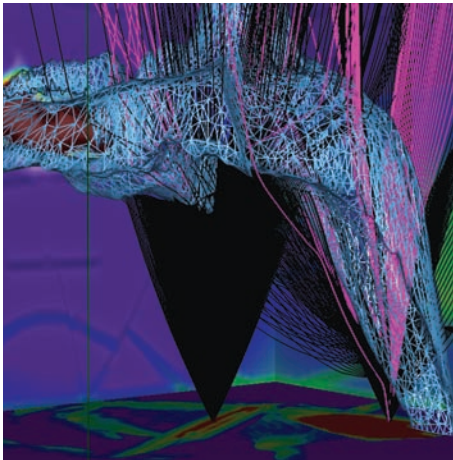


Сейсмические изображения

Обработка сейсмических данных, построение изображений и определение свойств резервуара

Извлечение максимума информации в ходе сейсмических исследований.

Методы построения сейсмических изображений преобразуют полевые сейсмические данные в изображения геологических объектов в глубинной области. Эти изображения используются геологам и геофизиками для геологической интерпретации, определения положения перспективных объектов, извлечения информации о размерах и свойствах резервуаров углеводородов. В условиях возрастающей стоимости полевых сейсморазведочных работ в сложных геологических условиях, хорошо спланированные, правильно выполненные построения сейсмических изображений являются ключевым моментом для обеспечения успешных результатов бурения и извлечения максимального объема полезной информации при поисках месторождений нефти и газа. Обработка сейсмических данных, построение геологических изображений и определение свойств резервуара требуют высококвалифицированных геофизиков, высокопроизводительных программ и мощного компьютерного оборудования для получения достоверной геологической модели исследуемых объектов в оптимальные сроки. Компания Paradigm концентрирует свои усилия на создании и внедрении инновационных технологий обработки сейсмических данных, построения сейсмических изображений, определении свойств резервуаров.



Трассирование лучей от точки отражения через соляную структуру. Степень освещенности показана цветом на глубинных срезах

Полный спектр решений

Полный набор технологий для обработки, построения сейсмических изображений и геологических моделей.

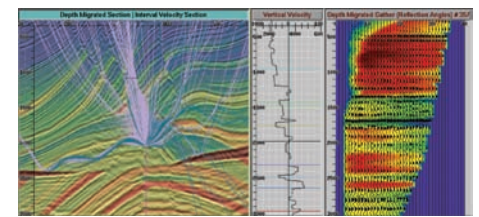
- Широкий выбор программ миграции: полно-волновая, Кирхгоффа и угловая миграции для всех видов сейсмических работ
- Учет параметров анизотропии при миграции
- Современные системы обработки, AVO-анализа и инверсии

Технологии, производительность

Максимальная производительность благодаря:

- Использованию высокопроизводительных, масштабируемых, распараллеливаемых компьютерных систем
- Оптимизированному использованию программного обеспечения и вычислительного оборудования
- Использованию параллельных файловых систем.

Компания Paradigm разрабатывает интегрированные решения для достижения максимально эффективных результатов разведки и разработки.

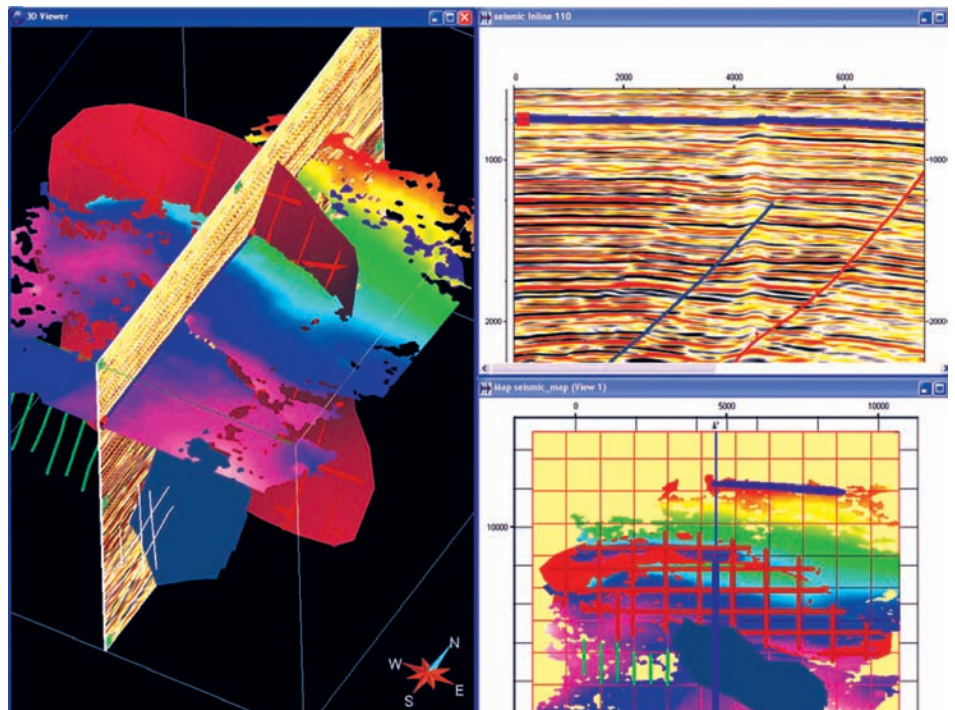


Трассирование лучей и угловая мигрированная сейсмограмма

Высоко-технологичные, гибкие решения

Компания Paradigm предлагает проверенные и гибкие решения в области обработки, построения изображений и определения свойств резервуара.

- Разнообразные геофизические приложения позволяют получать сейсмические изображения сложных геологических объектов (горизонтальные сдвиги, подсолевые структуры и т.п)
- Современные алгоритмы миграции позволяют решать любые задачи, стоящие перед нефтяными компаниями
- Программное обеспечение предлагает набор средств для включения в систему новых алгоритмов и программ



Интерпретация с использованием совместной визуализации 2Д и 3Д данных

Передовые геолого-геофизические решения

- > Стратегический консалтинг
- > Временная и глубинная обработка
- > Анализ скоростей
- > Структурная интерпретация
- > Определение подсчетных параметров
- > Стратиграфическая интерпретация
- > Моделирование резервуаров
- > Прогноз порового давления
- > Проектирование и бурение скважин

Программные продукты

- Paradigm Echos™
- Paradigm GeoDepth®
- Paradigm Probe™
- Paradigm Vanguard™

Периодически компания Paradigm делает прогнозные заявления о продуктах, сервисных услугах и технологиях. В заявления, сделанные в этом и других рекламных материалах, могут быть внесены изменения без уведомления. Компания Paradigm не обязана вносить изменения в имеющиеся материалы, включая датированные заявления о будущих продуктах, сервисных услугах и технологиях. Эти прогнозные заявления ни в коей мере не являются обязательством в отношении будущих продуктов, функций, возможностей, технологий, производительности и/или любых других компонентов. Прогнозные заявления не являются обязательствами со стороны компании Paradigm. Решения о покупке не следует принимать, основываясь только на рекламных материалах. За дополнительной информацией о прогнозных заявлениях обратитесь на сайт www.pdgm.com.

Ниже приведены торговые марки или зарегистрированные торговые марки компании Paradigm Geophysical Corp., обычно именуемой как "Paradigm": Paradigm™, изображение слова или логотипа Paradigm (состоящий из словесного товарного знака Paradigm с предшествующим ему сейсмическим графическим изображением), логотип с сейсмическим графическим изображением Paradigm (показанный отдельно или в любой форме, и графической комбинации с текстом или другими изображениями), и названия продуктов, технологий, процессов и технологических последовательностей с предшествующим им именем компании "Paradigm." За дополнительной информацией об авторских правах компании Paradigm и полным списком торговых марок Paradigm обратитесь на сайт www.pdgm.com.

Все остальные торговые марки являются собственностью соответствующих владельцев.

© 2008 Paradigm Geophysical corp. Все права защищены.

www.pdgm.com



Vision for Energy