



Геологическое моделирование

 **Paradigm™**

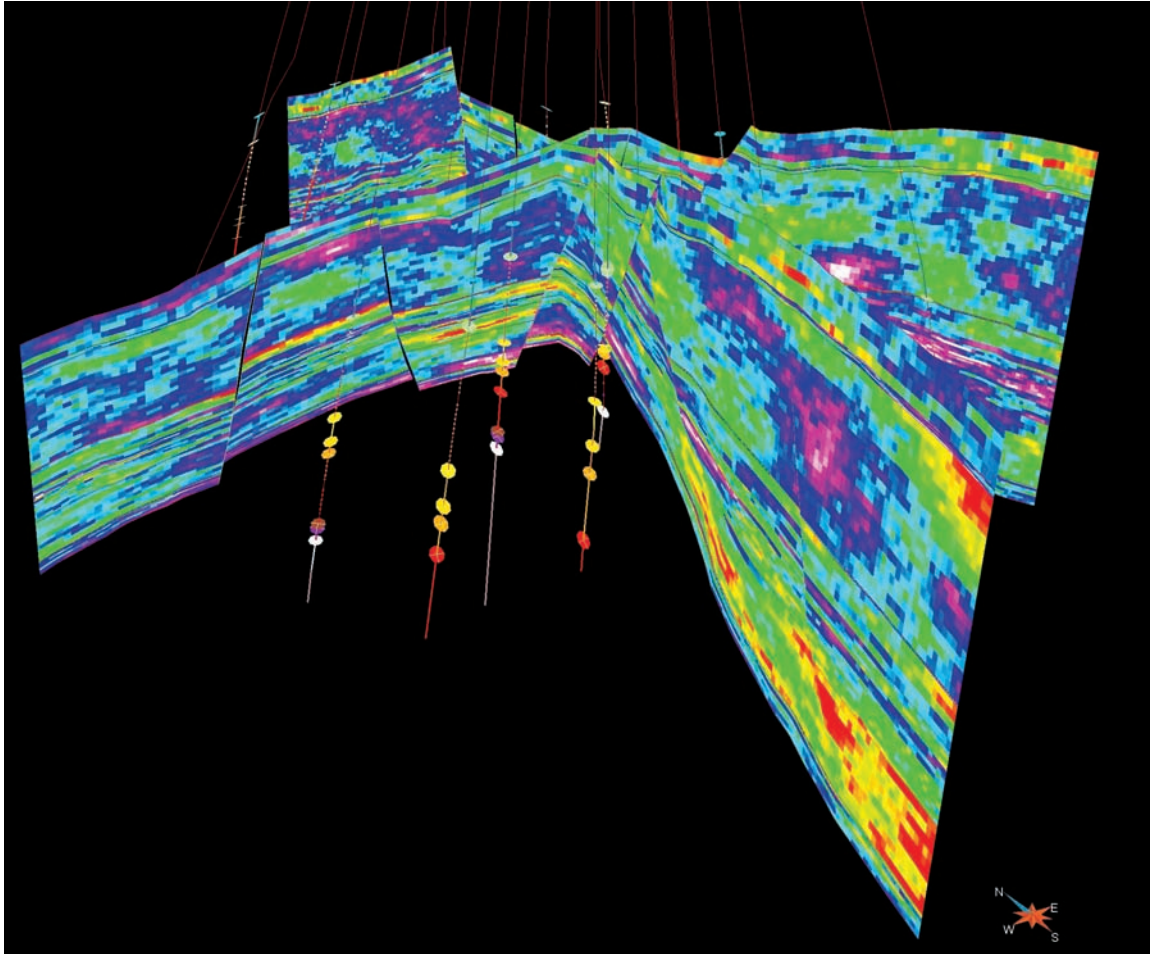
Vision for Energy



ПЕРЕДОВЫЕ ГЕОЛОГО-ГЕОФИЗИЧЕСКИЕ РЕШЕНИЯ



Геологическая сетка,
полученная в пакете
Paradigm SKUA



Геологическое моделирование

Построение геологических моделей, подсчёт запасов, анализ неопределенностей и оценка рисков

Создание геологических моделей, подсчет запасов, оценка возможностей для оптимизации управления резервуаром

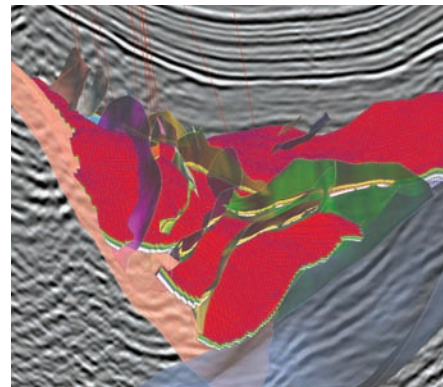
Большой спрос на углеводороды заставляет энергетические компании сфокусироваться на возобновлении своих ресурсов, минимизации падения добычи и оптимизации использования основного капитала.

Предлагаемые технологические подходы специально ориентированы на обеспечение специалистов возможностью работы с полным диапазоном характеристик резервуара, функциональными инструментами моделирования, средствами оценки неопределенности и риска для решения задач оптимизации работы на уже существующих месторождениях. Они также обеспечивают инженеров разработчиков через интеграцию решений возможностью прогнозирования новых перспективных участков и обнаружения новых ловушек в пределах разрабатываемых месторождений.

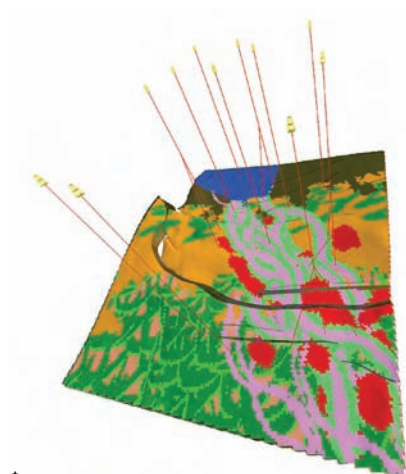
Технологии компании Paradigm, направленные на моделирование резервуара для получения наибольшей отдачи от программного обеспечения включают работу с сейсмическими данными, сейсмофациальный анализ, обработку и интерпретацию каротажных диаграмм, решения по геологическому моделированию, анализу неопределенности и рисков.

Такие решения, как анализ данных фильтрационно-емкостных свойств резервуара, анализ данных добычи и прямой выход на приложения по гидродинамическому моделированию помогают Заказчику управлять месторождением.

Интегрированные технологические решения Paradigm по созданию цифровых геологических моделей обеспечивают оптимальные во всех отношениях решения по разведке и разработке месторождения



3D стратиграфическая сетка в сложных структурно-тектонических условиях



Фациальное моделирование в дельтовой обстановке транзитной зоны

Набор решений

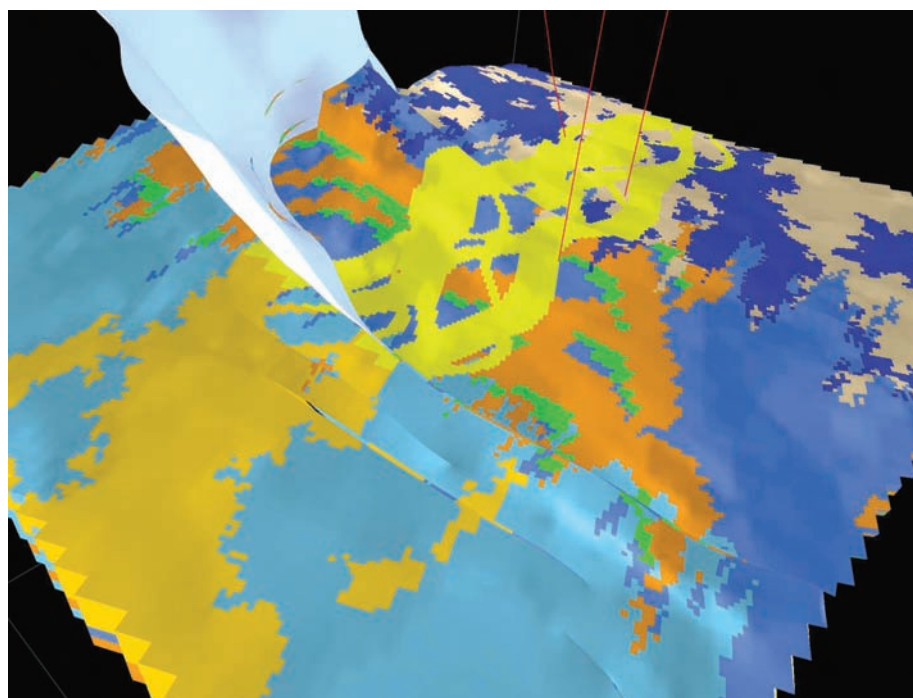
предлагаемых компанией Paradigm для создания геологических моделей отличается углубленным подходом и широкой функциональностью

- Сейсмическая интерпретация
- Анализ сейсмических данных (AVO, сейсмическая инверсия, сейсмофациальный анализ) для последующего моделирования ФЕС резервуара
- Интерпретация каротажных диаграмм
- Геологическое моделирование
- Анализ неопределенности

Единая среда

Общая среда технологических решений Paradigm незаметно для пользователя осуществляет связь геологических и петрофизических данных помогая обнаруживать новые перспективные участки и новые ловушки в пределах уже известных месторождений.

- Интерпретация, анализ и прогноз свойств резервуара на основе сейсмических данных
- Создание модели месторождения наиболее полно вмещающей в себя все данные о его геологическом строении и свойствах
- Моделирование свойств резервуара в сложных структурно-тектонических условиях
- Углубленный анализ данных о геологии резервуара и добыче с прямой передачей данных для последующего гидродинамического моделирования

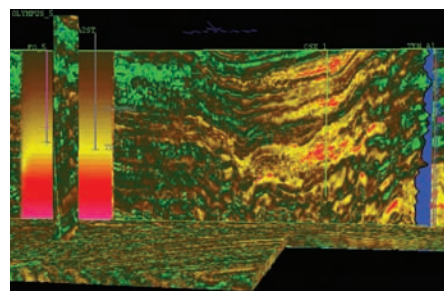


Модель распределения пористости в дельтовой обстановке транзитной зоны

Экономия времени

Программное обеспечение Paradigm для геологического моделирования помогает визуализировать, редактировать, и автоматически рассчитывать параметры, необходимые специалистам.

- Единое системное окружение
- Расширенные, легко воспроизводимые технологические цепочки
- Интеграция данных
- Быстрое обновление



Траверс по кубу акустического импеданса с привлечением скважинных данных о скоростях

Передовые геолого-геофизические решения

- > Стратегический консалтинг
- > Временная и глубинная обработка
- > Анализ скоростей
- > Структурная интерпретация
- > Определение подсчетных параметров
- > Стратиграфическая интерпретация
- > Моделирование резервуаров
- > Прогноз порового давления
- > Проектирование и бурение скважин

Программные продукты

- Paradigm Geolog[®]
- Paradigm Epos[™]
- Paradigm Probe[™]
- Paradigm Vanguard[™]
- Paradigm Seismic Data Attributes
- Paradigm VXPlot[™]
- Paradigm Stratimagic[™]
- Paradigm GOCAD Base Module
- Paradigm GOCAD Reservoir Modeling
- Paradigm GOCAD Reservoir Risk Assessment (Jacta*)
- Paradigm SKUA

* разработан совместно с Total

www.pdgm.com

Периодически компания Paradigm делает прогнозные заявления о продуктах, сервисных услугах и технологиях. В заявления, сделанные в этом и других рекламных материалах, могут быть внесены изменения без уведомления. Компания Paradigm не обязана вносить изменения в имеющиеся материалы, включая датированные заявления о будущих продуктах, сервисных услугах и технологиях. Эти прогнозные заявления ни в коей мере не являются обязательством в отношении будущих продуктов, функций, возможностей, технологий, производительности и/или любых других компонентов. Прогнозные заявления не являются обязательствами со стороны компании Paradigm. Решения о покупке не следует принимать, основываясь только на рекламных материалах. За дополнительной информацией о прогнозных заявлениях обратитесь на сайт www.pdgm.com.

Ниже приведены торговые марки или зарегистрированные торговые марки компании Paradigm Geophysical Corp., обычно именуемой как "Paradigm", Paradigm[™], изображение слова или логотипа Paradigm (состоящий из словесного товарного знака Paradigm с предшествующим ему сейсмическим графическим изображением), логотип с сейсмическим графическим изображением Paradigm (показанный отдельно или в любой форме, и графической комбинации с текстом или другими изображениями), и названия продуктов, технологий, процессов и технологических последовательностей с предшествующим им именем компании "Paradigm." За дополнительной информацией об авторских правах компании Paradigm и полным списком торговых марок Paradigm обратитесь на сайт www.pdgm.com.

Все остальные торговые марки являются собственностью соответствующих владельцев.

© 2008 Paradigm Geophysical corp. Все права защищены.