



Прогноз порового давления

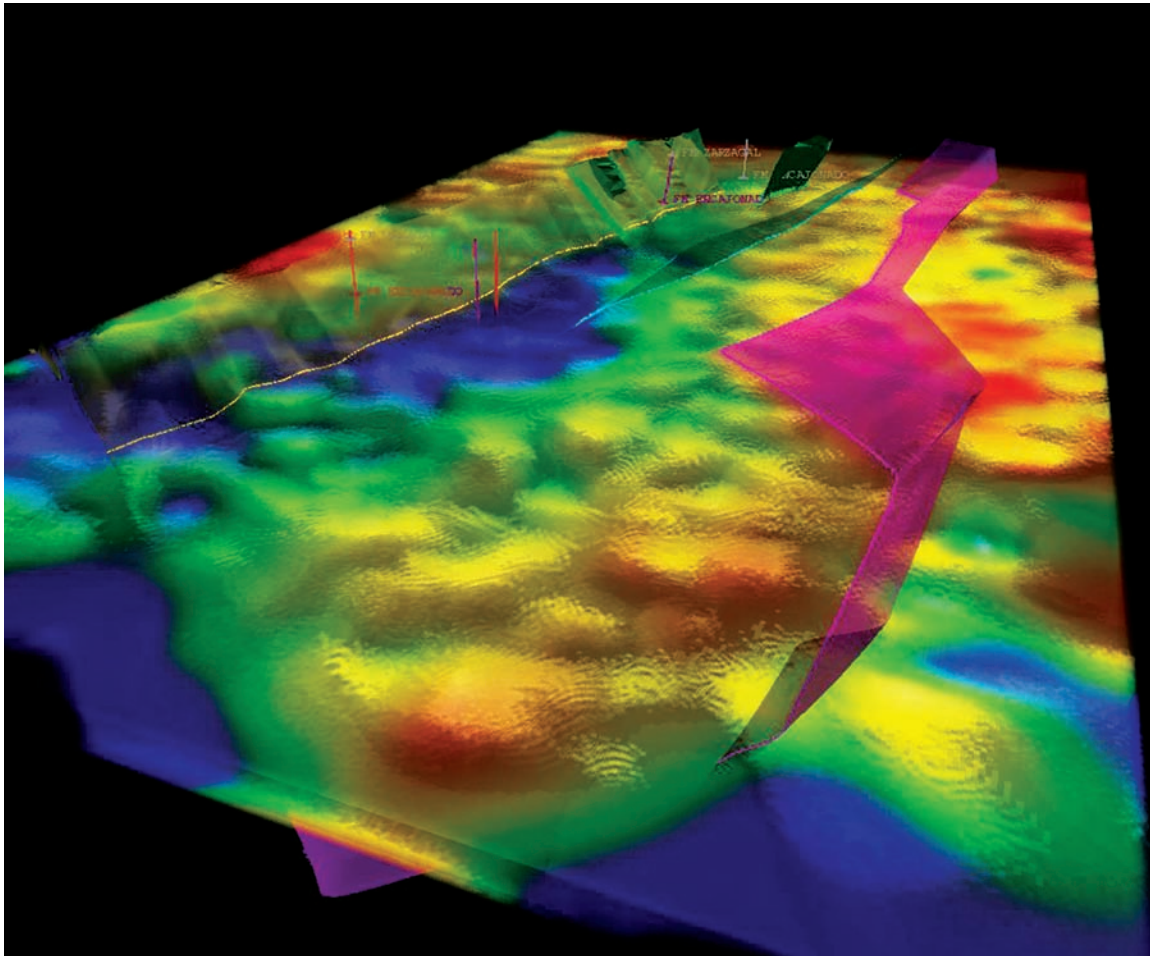
 **Paradigm™**

Vision for Energy

ПЕРЕДОВЫЕ ГЕОЛОГО-ГЕОФИЗИЧЕСКИЕ РЕШЕНИЯ



Совместная визуализация куба порового давления, скважин и результатов структурной интерпретации. Зоны АВПД представлены желто-красным цветом.



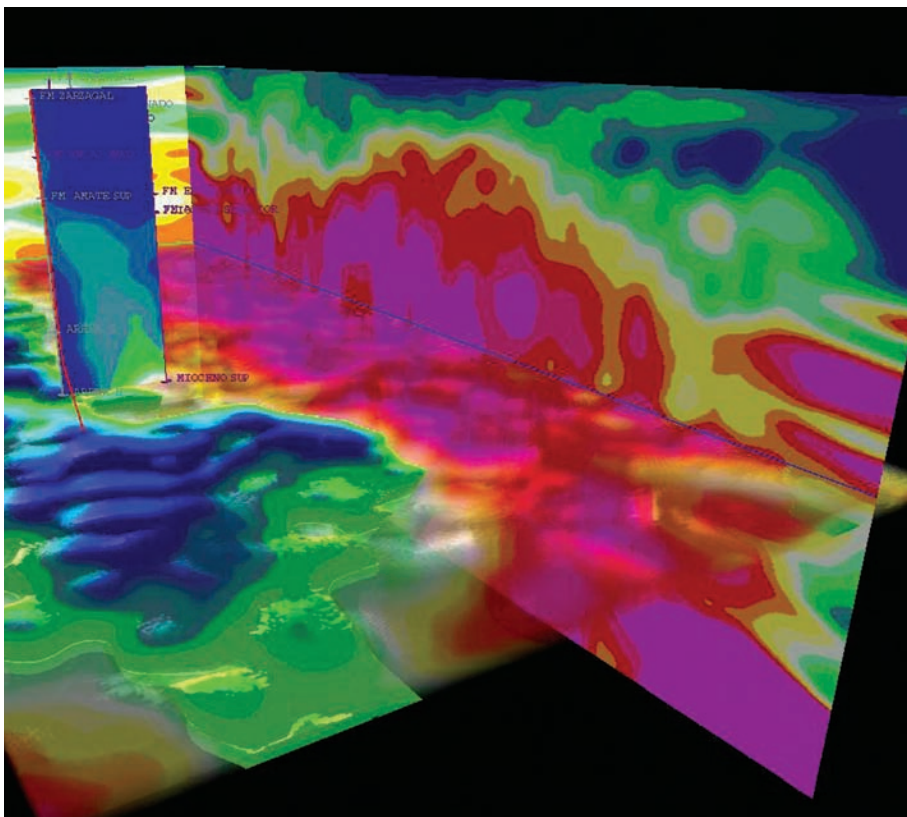
Прогноз порового давления

Оценка и прогноз порового давления

Решения Paradigm для безопасного и экономически эффективного бурения.

Прогноз порового давления на основе анализа сейсмических скоростей имеет огромное значение для безопасного бурения и экономической эффективности проектирования скважин. Методика работы с сейсмическими скоростями предоставляет технологию для создания высокоточных объемных моделей порового давления, которые могут интерактивно калиброваться, редактироваться и уточняться. Так как на распределение порового давления влияет много факторов, скоростная модель должна строиться с учетом информации как о структурном плане, так и о свойствах резервуара.

Прогноз порового давления предполагает использование приложений и технологий из смежных областей, которые гарантируют оптимальность получаемых результатов. Ключом к успешному прогнозу давлений является возможность интеграции необходимых методик на уровне данных, технологий и визуализации. Наше решение по прогнозу порового давления представляет собой полный набор инструментов для прогноза давлений как в точках скважин, так и в межскважинном пространстве.



Комплексная визуализация куба порового давления и разреза по скважинам.

Анализ, преобразование и калибровка данных базируются на интегрированных технологиях Paradigm для эффективного решения задач на каждом этапе работы над проектом.

Законченное Решение

Интеграция информации о скоростях, литологии и структурном плане базируется на единой модели среды и гарантирует оптимальный прогноз порового давления, что обеспечивает:

- Быстрое выполнение проекта благодаря автоматизации, высокой степени интерактивности и визуализации
- Прогноз давлений, как в точках скважин, так и на удалении от них
- Визуализация, моделирование и понимание ключевых факторов, влияющих на распределение давлений
- Адаптация к разным геологическим условиям

Оптимальное проектирование скважин

Предсказание дестабилизации ствола скважины может значительно повлиять на конструкцию обсадной колонны и выбор растворов.

Прогноз порового давления становится незаменимым оценочным методом для:

- Анализа деформаций (напряжений)
- Оценки высоты столба углеводородов, качества покрышки, анализа миграций и неоднородности залежи
- Планирования траектории скважины и инженерных расчетов
- Интеграции и калибровки прогнозных данных и данных, поступающих в режиме реального времени

Снижение рисков бурения

Точный прогноз порового давления позволяет избежать ряда проблем:

- Обрушения стенок скважины
- Потери циркуляции
- Прихвата инструмента
- Смятия обсадной колонны
- Загрязнения пласта
- Невозможности получения каротажных данных
- Полной потери ствола скважины

Передовые геолого-геофизические решения

- > Стратегический консалтинг
- > Временная и глубинная обработка
- > Анализ скоростей
- > Структурная интерпретация
- > Определение подсчетных параметров
- > Стратиграфическая интерпретация
- > Моделирование резервуаров
- > Прогноз порового давления
- > Проектирование скважин и мониторинг бурения

Программные продукты

- Paradigm Geolog®
- Paradigm Vanguard™
- Paradigm Explorer™
- Paradigm FastVel™
- Paradigm GeoDepth®
- Paradigm VoxelGeo™
- Paradigm Sysdrill DirectorGeo™
- Paradigm GOCAD Base Module
- Paradigm GOCAD Reservoir Modeling

Периодически компания Paradigm делает прогнозные заявления о продуктах, сервисных услугах и технологиях. В заявления, сделанные в этом и других рекламных материалах, могут быть внесены изменения без уведомления. Компания Paradigm не обязана вносить изменения в имеющиеся материалы, включая датированные заявления о будущих продуктах, сервисных услугах и технологиях. Эти прогнозные заявления ни в коей мере не являются обязательством в отношении будущих продуктов, функций, возможностей, технологий, производительности и/или любых других компонентов. Прогнозные заявления не являются обязательствами со стороны компаний Paradigm. Решения о покупке не следует принимать, основываясь только на рекламных материалах. За дополнительной информацией о прогнозных заявлениях обратитесь на сайт www.pdgm.com.

Ниже приведены торговые марки или зарегистрированные торговые марки компании Paradigm Geophysical Corp., обычно именуемой как "Paradigm": Paradigm™, изображение слова или логотипа Paradigm (состоящий из словесного товарного знака Paradigm с предшествующим ему сейсмическим графическим изображением), логотип с сейсмическим графическим изображением Paradigm (показанный отдельно или в любой форме, и графической комбинации с текстом или другими изображениями), и названия продуктов, технологий, процессов и технологических последовательностей с предшествующим им именем компании "Paradigm." За дополнительной информацией об авторских правах компании Paradigm и полным списком торговых марок Paradigm обратитесь на сайт www.pdgm.com.

Все остальные торговые марки являются собственностью соответствующих владельцев.

© 2008 Paradigm Geophysical corp. Все права защищены.

www.pdgm.com



Vision for Energy