



Определение подсчетных параметров резервуаров

 **Paradigm™**

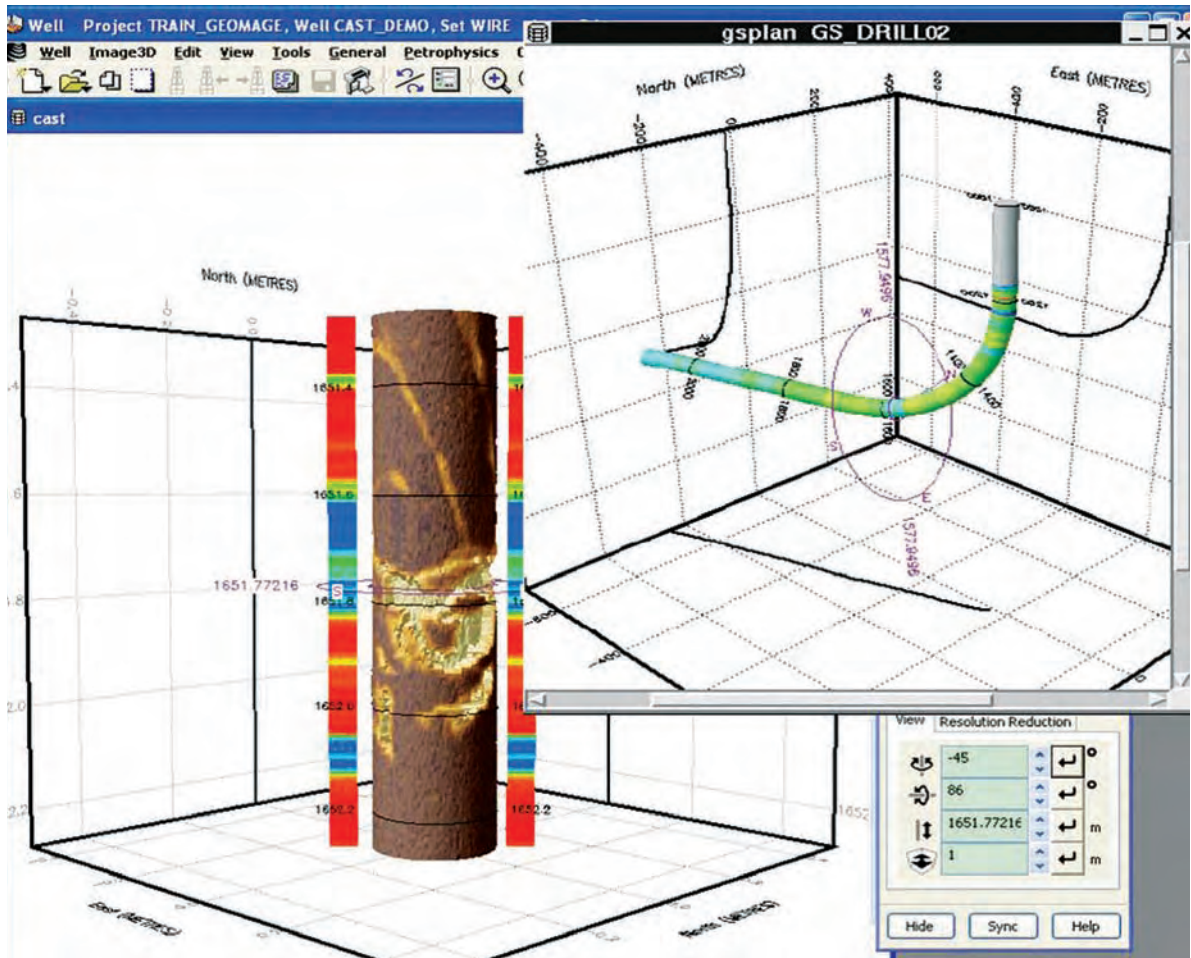
Vision for Energy



ПЕРЕДОВЫЕ ГЕОЛОГО-ГЕОФИЗИЧЕСКИЕ РЕШЕНИЯ



3D изображение ствола скважины – это высоко разрешенные акустические имиджи, отображающие нарушения и трещины.



Определение подсчетных параметров резервуара

Интерпретация промыслово-геофизических данных

Определение потенциала резервуара и оптимизация стратегии его разработки для повышения добычи углеводородов.

Определение параметров продуктивных пластов проводится на этапах разведки и разработки для определения коммерческой целесообразности добычи. В результате проведения геофизических исследований скважин, испытаний пластов и анализов керна получают огромное количество данных, таких как пористость, радиоактивность, проницаемость, скорость распространения волн, объемная плотность, сопротивление, и т.д., которые, в конечном итоге, используются для экономической оценки запасов углеводородного сырья резервуара.

Paradigm предоставляет интегрированный набор приложений для интерпретации ГИС, результаты которой необходимы для оптимизации разработки.

Опыт

Продукты Paradigm для оценки параметров резервуара основаны на интегрировании данных смежных дисциплин.

- Свыше 20 лет использования программного обеспечения добывающими и сервисными компаниями
- В основе программного обеспечения Paradigm Geolog®- независимые от подрядчика петрофизические методики интерпретации
- Поддерживаются все платформы для Windows®, Linux® и Unix®

Диапазон решения

Решение Paradigm для оценки параметров резервуара объединяет в себе широкий набор инструментов интерпретации ГИС, превосходную графику и глубокую интеграцию данных для получения обоснованных результатов.

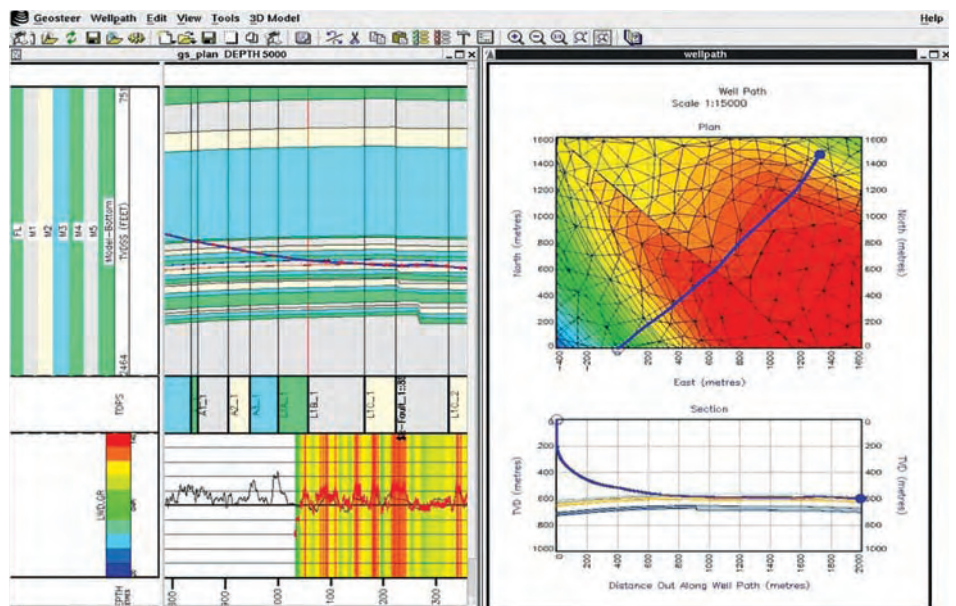
- Определение глинистости, пористости и водонасыщенности
- Корреляция разрезов скважин и построение структурной модели
- Моделирование неизвестных объемов минералов и флюидов
- Мониторинг проведения боковых стволов с горизонтальным окончанием в режиме реального времени
- Кластерный анализ для определения литотипов по данным ГИС и результатам анализа керна

Интеграция

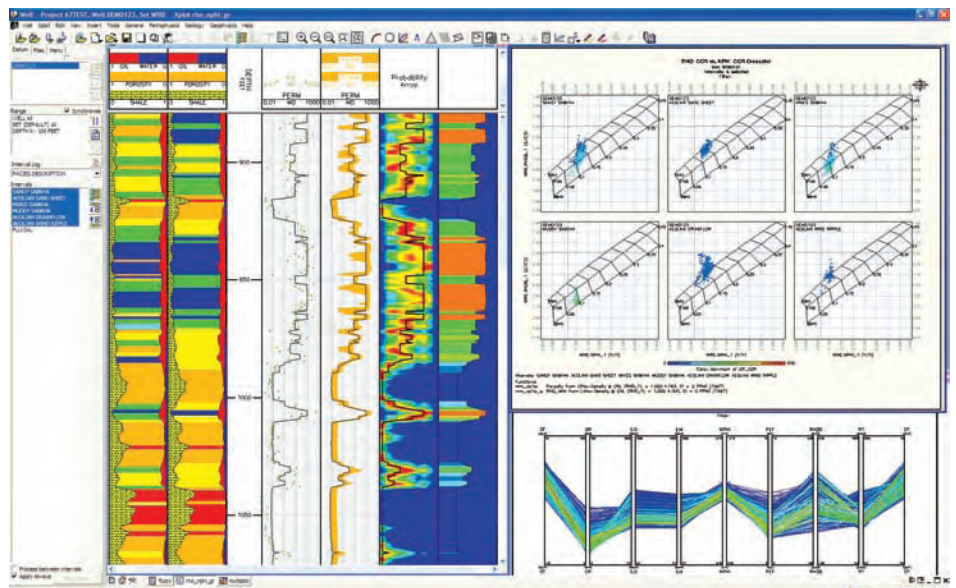
Paradigm использует широкий диапазон данных – каротажные кривые, результаты исследования керна, результаты опробования пластов для обобщения знаний из смежных дисциплин.

- Непосредственный доступ в базы данных третьих сторон
- Полная интеграция и совместимость с другими приложениями Paradigm
- Открытая система для встраивания алгоритмов пользователя
- Постоянное добавление и поддержка новых приборов

Компания Paradigm, лидер в индустрии нефтегазовых технологий, разрабатывает интегрированные решения для достижения максимально эффективных результатов в области разведки и разработки



Geosteer – поверхности из 3D модели могут быть импортированы в Geolog и использованы для создания корректной модели разреза вдоль траектории проектируемой скважины.



Рабочее пространство модуля Well – интеграция геолого-геофизических данных; графики сопоставления нейтронного/плотностного методов создаются автоматически с учетом литотипов разреза.

Передовые геолого-геофизические решения

- > Стратегический консалтинг
- > Временная и глубинная обработка
- > Анализ скоростей
- > Структурная интерпретация
- > Определение подсчетных параметров
- > Стратиграфическая интерпретация
- > Моделирование резервуаров
- > Прогноз порового давления
- > Проектирование и бурение скважин

Программные продукты:

- Paradigm Geolog XV
- Paradigm Geolog®
 - Facimage*
 - Geomage™*
 - Multimin
 - Nuclear Magnetic Resonance (NMR)
 - Full Waveform Sonic
 - Correlator
 - Borehole Geophysics
- Paradigm Geolog® Real Time Geosteering™
- Paradigm OpsLink™
- Paradigm GOCAD Base Module
- Paradigm GOCAD Reservoir Modeling

**разработан в сотрудничестве с Total*

www.pdgm.com

Периодически компания Paradigm делает прогнозные заявления о продуктах, сервисных услугах и технологиях. В заявлениях, сделанных в этом и других рекламных материалах, могут быть внесены изменения без уведомления. Компания Paradigm не обязана вносить изменения в имеющиеся материалы, включая датированные заявления о будущих продуктах, сервисных услугах и технологиях. Эти прогнозные заявления ни в коей мере не являются обязательством в отношении будущих продуктов, функций, возможностей, технологий, производительности и/или любых других компонентов. Прогнозные заявления не являются обязательствами со стороны компании Paradigm. Решения о покупке не следует принимать, основываясь только на рекламных материалах. За дополнительной информацией о прогнозных заявлениях обратитесь на сайт www.pdgm.com.

Ниже приведены торговые марки или зарегистрированные торговые марки компании Paradigm Geophysical Corp., обычно именуемой как "Paradigm": Paradigm™, изображение слова или логотипа Paradigm (состоящий из словесного товарного знака Paradigm с предшествующим ему сейсмическим графическим изображением), логотип с сейсмическим графическим изображением Paradigm (показанный отдельно или в любой форме, и графической комбинации с текстом или другими изображениями), и названия продуктов, технологий, процессов и технологических последовательностей с предшествующим им именем компании "Paradigm." За дополнительной информацией об авторских правах компании Paradigm и полным списком торговых марок Paradigm обратитесь на сайт www.pdgm.com.

Все остальные торговые марки являются собственностью соответствующих владельцев.

© 2008 Paradigm Geophysical Corp. Все права защищены.



Vision for Energy