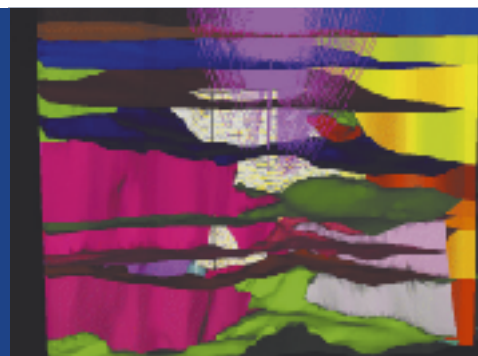


## Программные решения для обработки сейсмических данных и построения изображений

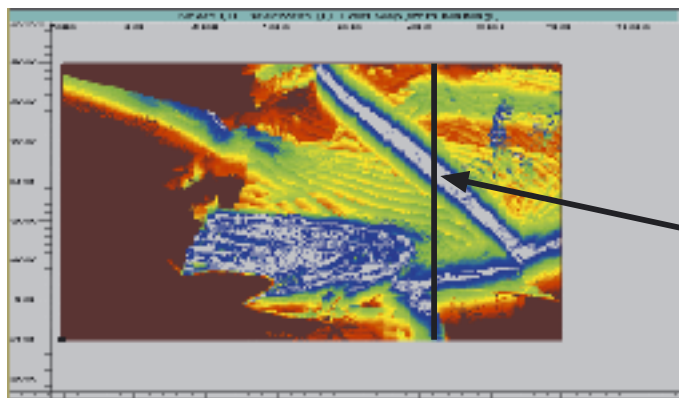
Передовые достижения в построении  
изображения геологической среды



Интерактивное трассирование лучей

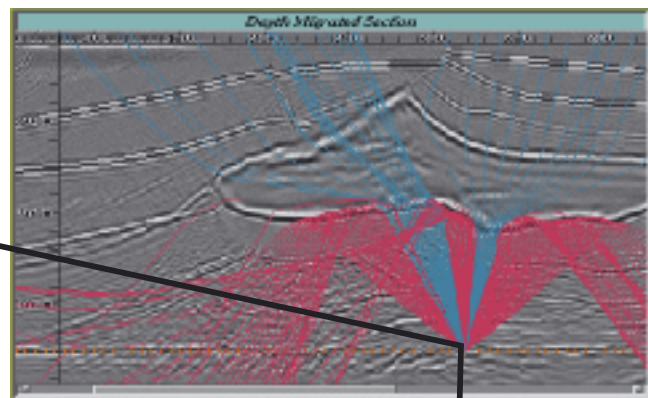
## EarthStudy 3D Illumination

Интерактивный инструмент для эффективного контроля качества построения  
изображения геологической среды



Программа EarthStudy Illumination является идеальным инструментом для выявления причин плохого качества результатов глубинной миграции

В настоящее время трехмерная глубинная миграция по исходным данным широко применяются для построения изображения сложных глубинных объектов при разведке месторождений углеводородов. Хотя полученные изображения помогают понять строение разреза, их качество сильно зависит от параметров методики сейсмических работ, геометрических параметров модели разреза и алгоритмов миграционных преобразований, выбранных для построения изображения. Для определения влияния этих факторов на качество сейсмического изображения компания Paradigm разработала программу EarthStudy™ 3D Illumination. Эта программа предназначена для выявления способности данной методики сейсмических работ "осветить" геологический разрез.



Задачей пакета EarthStudy 3D Illumination является проверка освещенности определенного участка геологического разреза. Результаты проверки могут использоваться для следующих целей: :

- понять, почему применение миграции до суммирования (PSDM) не позволило отобразить определенные участки разреза (плохое качество изображения часто является результатом плохого освещения).
- помочь определить параметры миграции, которые позволят получить оптимальные результаты (например, установить правильную апертуру миграции).
- помочь спроектировать методику сейсмических работ, анализируя, как разные параметры методики влияют на освещенность разреза. В результате определяется оптимальная методика полевых работ, которая позволит добиться оптимального качества изображения заданного объекта.

